

Logiciel de gestion de Centre d'Imagerie Médicale, pour PC sous Windows* et Macintosh OS X.

Destiné aux cabinets privés : radiographie, échographie, scanner, IRM...
Fiabilité et facilité de prise en mains étonnantes !

Essayez la différence !

Radio II : Qui ? Comment ? Quand ?

- Radio II est développé par ATLANTINER S.L., une société spécialisée en logiciels de gestion verticaux, également présente sur les marchés de l'hôtellerie de plein air, les avocats et les mairies (...).
- Réalisé sous 4D (4e Dimension, de la société 4D Paris - <http://www.4d.fr>). La société 4D, d'origine française et basée à Paris, est implantée aux Etats Unis, en Suisse, en Espagne, dans les pays d'Amérique Latine, etc.
- Radio II a été créé en 1993. Il équipe aujourd'hui des radiologues situés un peu partout en France.



Fonctions principales

- Fiche Patient : coordonnées, No de Sécurité Sociale, Mutuelle, régime..., restent disponibles pour la prochaine venue du Patient. Historique des visites.
 - Fiche Examen (une pour chaque visite du patient) : date, radiologue, prescripteur, manip., secrétaire, patient (se réfère à la fiche Patient ci-dessus), cotations CCAM des examens réalisés lors de la visite, forfait technique, compte-rendu, paiement, feuille de soins papier ou électronique (FSE Sesam-Vitale)... Fiche suiveuse, Reçu Patient, Etiquettes...
 - Télétransmission Sesam-Vitale (FSE ou Sesam sans Vitale si le Patient n'a pas sa carte).
 - Compte-rendu, courrier, mailing, relances patient, courrier prescripteurs et organismes... Vous pouvez facilement insérer dans le texte des données issues de Radio II.
 - Gestion complète des règlements différés (avec NOEMIE ou manuellement) et des impayés (Patients, Caisses, Cliniques).
 - Possibilité d'encaisser un chèque patient ultérieurement lorsque celui-ci le demande.
 - Statistiques nombreuses et aisées à imprimer : activité du jour (par radiologue ou groupé), journaux de caisse et de banque, par prescripteur, par acte, statistiques globales, etc.
 - De nombreux fichiers annexes permettent une gestion complète et claire : prescripteurs, caisses CPAM et Mutuelles, comptes-rendus types, nomenclature des actes...
 - Le logiciel donne accès à tous les éléments saisis. Les possibilités de recherches "rapides" sont complétées par des recherches multi-critères donnant accès à tous les champs saisis dans les fiches.
 - Radio II offre d'astucieux systèmes de maintenance automatique ou semi-automatique, de contrôle des données, de correction ou calculs réalisés par l'utilisateur. Ce dernier peut avoir accès à des fonctions qui passent outre les possibilités normales du logiciel. En général, ces actions exceptionnelles se font avec l'utilisateur autorisé et sous assistance téléphonique.
- Il est ainsi possible de rattraper des erreurs de saisie ou des situations exceptionnelles.



Fonctions complémentaires

- Envoi des comptes-rendus par eMail crypté (APICRYPT) aux médecins prescripteurs (option).
- Affichage automatique du solde éventuel de l'assuré lors de l'ajout d'un Examen (paramétrable).
- Gestion de la salle d'attente et des tâches à réaliser par chaque membre de l'équipe de votre cabinet : dans la liste écran, une couleur particulière et une colonne indiquent s'il faut saisir les cotations prévues, réaliser l'examen radiologique, compléter les cotations, saisir le compte-rendu, corriger le compte-rendu ou terminer l'Examen (donner le CR, établir la feuille de soins et faire payer).
- Lien avec les appareils de radiologie Fuji (carte magnétique ou réseau) et Kodak (codes-barres). D'autres liens peuvent être réalisés sur devis.
- Editeur d'impressions paramétrables (listes, graphes et étiquettes). Vous choisissez les colonnes à imprimer, les tris, les soustotaux éventuels...
- Gestion complète des autorisations d'accès : utilisateurs et groupes, mots de passe, gestion des accès. Vous pouvez par exemple créer un utilisateur qui pourra ajouter ou modifier des examens mais sans pouvoir les supprimer...

Assistance 7j/7



Option MultiSite

MultiSite est un module logiciel optionnel de lien par Internet entre vos différents cabinets et/ou les domiciles des médecins. Radio II vous donne alors accès à l'ensemble des informations et vous indique de quel site provient l'information. Vous pouvez par exemple gérer les paiements différés depuis un seul cabinet, si une seule personne est chargée de cela. Elle n'a plus besoin de se déplacer.

Ce module ne demande pas une connexion Internet continue : chaque lieu possède l'ensemble des données Radio II et envoie uniquement les nouvelles informations aux autres sites, à intervalle régulier (Soit automatique à fréquence paramétrable, soit manuel piloté par l'utilisateur).



- Avantages de la solution technique choisie :
- En cas d'indisponibilité d'Internet, vous pouvez travailler;
- Cela constitue une excellente copie de sécurité (données présentes sur plusieurs sites).



Possibilité de site virtuel. Exemple : cas du scanner dans les murs du cabinet de radiologie. Vous pouvez créer un site virtuel scanner et un site radio, tout en n'ayant qu'un seul serveur informatique.



Possibilités techniques de Radio II

- PC sous Windows ou Macintosh OSX.
- Monoposte ou de 2 à 50 postes et plus, grâce au logiciel professionnel 4D Server (architecture Client/Serveur).
- La version multiposte bénéficie d'une sauvegarde automatique (4D Backup) avec en complément un fichier d'historique incrémental (sauvegarde en temps réel, au fur et à mesure que vous ajoutez, modifiez ou supprimez des informations dans Radio II).
- La version monoposte se sauvegarde tout simplement par copie du dossier complet ou par votre système habituel de sauvegarde (Windows, Mac, gravage de CD, clef USB, disque dur externe, ZIP...).
- Possibilité de mixer PC et Macintosh ou de passer de l'un à l'autre (sur devis).
- Logiciel multitâche : plusieurs fenêtres ouvertes en simultané, calculs ou recherches en tâche de fond... Par exemple, en ajout d'Examen, Radio II recherche et calcule le solde de l'assuré sans empêcher la saisie en cours et affiche le résultat lorsqu'il est connu. *Vous gagnez du temps.*



Dictée vocale et/ou numérique en réseau

- Radio II vous propose actuellement la dictée numérique en réseau avec les dictaphones Olympus (sur Windows et Macintosh).
- Vous pouvez aussi utiliser la dictée vocale Dragon Naturally Speaking de Scansoft (<http://www.scansoft.fr/naturallyspeaking/>), disponible sur Windows uniquement, soit pour dicter directement vos comptes-rendus dans Radio II, soit en complément de la dictée numérique en réseau afin de faire lire le fichier SON à Dragon et de générer le texte automatiquement.



Ecrans de Radio II

- Jusqu'à 6 tâches simultanées, avec passage très aisé de l'une à l'autre, grâce à une barre de boutons en haut d'écran, pour ne jamais perdre une fenêtre. Vous pouvez par exemple saisir un nouvel Examen et répondre au téléphone en cherchant un Examen déjà réalisé ou un compte-rendu... Ou imprimer rapidement une statistique demandée par le comptable, sans quitter l'Examen en cours... Ou encore modifier un acte dans la nomenclature, un modèle de compte-rendu sans quitter l'Examen ouvert, etc. Une fois essayé, vous ne pourrez plus vous en passer !
- Les écrans de saisie sont grands, clairs, homogènes, colorés sobrement (voir les copies d'écrans en page 5 et 6).
- Chaque utilisateur peut choisir un fond de couleur différent pour chaque environnement de saisie (Patients, Examens, Prescripteurs...).
- Radio II fonctionne à l'identique sur PC et sur Macintosh mais l'aspect des écrans est adapté à chaque monde. Sur Mac, vous vous sentez vraiment aux commandes d'un logiciel Mac OS X et sous Windows vous utilisez un vrai logiciel Windows XP de dernière génération.
- Il est toujours possible d'annuler une action, de consulter les données saisies, de relancer une impression, de voir l'historique Patient à tout moment, de modifier les paramètres ou les données saisies sur un ancien Examen sans même quitter le travail en cours.
- De nombreuses info bulles (lorsque vous laissez la souris au-dessus d'un objet) vous guident et vous renseignent sur les fonctionnalités du logiciel. *Ainsi vous vous sentez en sécurité.*



Services offerts par ATLANTINER S.L.

- Nous vous proposons un contrat de suivi logiciel annuel à 4 niveaux de prix dont le plus complet inclut l'assistance téléphonique illimitée durant nos heures d'ouverture, les mises à jour par CD et Internet, les notes techniques. Avec ceux qui le souhaitent, nous travaillons aussi par eMails.
- En dehors de nos horaires d'ouverture, nous proposons une assistance 7j/7, 365 jours par an, de 8 à 22 heures, sans abonnement. En cas d'appel, nous facturons la prestation. Cette méthode vous permet de bénéficier d'un **contrat annuel à prix modéré**, tout en pouvant compter sur nous en cas d'urgence en dehors des heures classiques. *Voir paragraphes "Assistance" et "Contrat annuel" au bas de la page 4.*
- Formation en vos locaux, en nos locaux ou tout simplement par téléphone. Cette dernière peut vous étonner et pourtant elle possède aussi ses avantages : elle se déroule à votre rythme, sur plusieurs jours ou semaines, par RDV de 30 à 60 mn. Cela vous permet d'assimiler peu à peu et de travailler seul entre les séances de formation. Il en résulte efficacité, économie de temps et de budget.
- En cours d'année, l'intervention de notre équipe sur votre site n'est pas nécessaire : Radio II est un logiciel très fiable et possédant de nombreuses fonctions d'automaintenance ou de réparation à distance, par simple appel téléphonique. Cela fait plus de 15 ans que nous améliorons nos méthodes d'assistance dans ce but; pour votre entière satisfaction et pour réduire les coûts. En cas de nécessité, nous demandons à une société informatique locale d'intervenir en vos locaux.

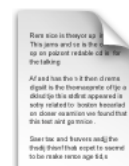


- Lorsque vous changez un ordinateur, faites l'acquisition d'une nouvelle imprimante, renouvelez votre accès à internet, nous communiquons avec vos fournisseurs (sans frais) afin qu'ils vous proposent toujours le meilleur pour vous et pour Radio II. Ainsi vous êtes pleinement satisfaits de vos investissements, qui s'interconnectent parfaitement.
- Les notes techniques périodiques vous présentent des astuces, des paramètres techniques pour une meilleure utilisation de Radio II, des stratégies de sauvegarde, des évolutions au niveau des caisses d'assurance maladie, etc.
- Vous bénéficiez d'un suivi personnalisé et documenté : nous notons chacun de vos appels sur notre logiciel de gestion multiposte, afin de pouvoir consulter votre dossier à tout moment pour agir avec efficacité et rapidité. Vos demandes font l'objet d'un traitement particulier afin de ne jamais les perdre et de pouvoir y répondre rapidement : notées sur votre dossier informatique, avec date d'action à faire, demande éventuelle d'information à l'extérieur et relance automatique si la réponse ne vient pas dans les délais prévus.
- Vos demandes d'amélioration du logiciel sont notées et étudiées lors de la réalisation d'une nouvelle version. Lorsque votre demande est intégrée dans Radio II, nous vous en informons personnellement et vous remercions de nous avoir donné une bonne idée d'évolution.

Mises à jour de Radio II

- Nous produisons en général 2 à 6 mises à jour logicielles par année.
- Les mises à jour vous parviennent sur CD et/ou vous pouvez les télécharger sur notre site internet. Vous êtes toujours informés.
- Chaque évolution du logiciel est accompagnée d'une fiche expliquant TOUTES les modifications apportées. Nous précisons numéro et date de la version pour un suivi qualité. Un document PDF retrace l'historique et le détail de toutes les versions.
- Nous étudions vos demandes pour les inclure dans la nouvelle version. Nous contactons d'autres utilisateurs, étudions l'impact de l'évolution, demandons si besoin confirmation à l'extérieur (CPAM, Fuji, 4D...), etc.

Radio II
ATLANTINER



Éléments informatiques requis pour Radio II

- Soit un PC sous Windows 2000, XP (SP2) ou Vista.
- Soit un Macintosh sous OS X (10.3.9 ou 10.4.10 ou 10.5.x).
- Mémoire totale ordinateur : 512 Mo ou plus (1 Go recommandé).



- Radio II ne fonctionne pas sous Linux mais Mac OS X est basé sous Unix, possède une excellente fiabilité et les mêmes ouvertures.
- En multiposte : un serveur, garant de la sécurité et des performances; réseau TCP/IP.
- Attention : depuis la CCAM, le poste des FSE doit être un Macintosh.



Le futur de Radio II

Notre équipe travaille sans cesse pour surveiller les avancées technologiques, les nouvelles réglementations et faire évoluer le logiciel.

Principaux projets en cours :

- Senolog : intégration du logiciel Senolog dans Radio II afin de vous permettre d'envoyer les données statistiques relatives à l'étude du sein, sans double saisie.

ATLANTINER est installée à TENERIFE (ESPAGNE) - Quelles conséquences pour vous ?

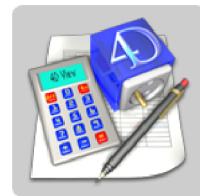
Le siège de ATLANTINER est à TENERIFE (ESPAGNE) depuis septembre 2001. Ceci n'est pas sans susciter intérêt et étonnement de la part de ceux qui ne nous connaissent pas encore, alors nous allons essayer de devancer vos questions...

Tout d'abord, précisons qu'en ESPAGNE nous payons 30% d'impôts sur les sociétés, que les personnes physiques sont presque aussi imposées qu'en France et que nous avons également droit à toute la batterie de taxes locales et autres impôts divers... TENERIFE est une île des Canaries (Océan Atlantique Nord, face au Maroc) : un paradis météorologique mais pas fiscal. Les charges sont tout de même globalement un peu plus réduites que dans l'Héxagone.



Notre implantation à TENERIFE ne pénalise ni nos clients ni notre société. Voici pourquoi :

- Nous sommes en Europe et dans la zone Euro : vous recevez nos factures libellées en français et en euros.
- Commercialisant Radio II sur la France entière, nous ne pouvions pas être proches physiquement de tous nos clients et nous avons mis en place, peu à peu dès 1989, une logistique performante pour assurer les ventes, les installations, les mises à jour, le suivi et l'assistance en réduisant autant que possible les déplacements, dans l'intérêt de tous.
- Aujourd'hui nous constatons que le coût d'un déplacement de Annecy à Bordeaux ne coûte pas plus cher qu'un déplacement de TENERIFE à Bordeaux, le prix des vols internationaux étant plus compétitifs que les vols internes ou même l'usage de la voiture.
- Lorsqu'un employé de ATLANTINER se rend en France, il reste plusieurs jours et se rend chez de nombreux clients, ce qui réduit d'autant les frais par site visité.
- Nous travaillons beaucoup par téléphone. Nous avons suffisamment de lignes pour que vous puissiez nous joindre dans 99,9% des cas. Il n'est pas rare que nos clients nous appellent pour une question concernant leur revendeur informatique, parce que nous sommes souvent bien plus disponibles que lui. Nous mettons un point d'honneur à compenser l'éloignement physique par une proximité réelle via le téléphone, l'eMail, la télécopie et nos sites internet. *Essayez dès à présent de nous téléphoner au 0970 405 329 ou 0034 922 733 066, vous verrez que cela ne sonne pas "occupé" (9-12h et 14-18h du lundi au vendredi).*



- Lorsque vous nous appelez en Espagne par notre ligne classique, France Telecom ne facture que 11 centimes d'euro TTC par minute. D'autres opérateurs, comme Télélabais (<http://www.telerabais.com>) vous proposent encore mieux (tarif local pour Télélabais, sans aucun abonnement ni facturation). Nous vous offrons aussi le 0970 405 329 (tarif local France = 2,8 cts/mn TTC), qui arrive à Tenerife par Internet.

- Nous utilisons aussi beaucoup Internet. Nous communiquons par eMails et répondons en général à vos courriers électroniques dans l'heure quand ce n'est pas dans les 10 mn. Nos sites internet évoluent régulièrement et vous fournissent des informations précieuses ainsi que toutes les mises à jour (en complément des CD).



- Les courriers postaux classiques arrivent à destination en 3 ou 4 jours, en général.
- Nos logiciels sont fiables, bien conçus et pourvus de systèmes d'autoréparation et automaintenance. Si besoin, nous vous assistons par téléphone pour lancer une réparation des données du logiciel avec le logiciel utilitaire fourni. Nous construisons des systèmes simples à maintenir.
- Nous n'hésitons pas à contacter votre revendeur informatique ou vos partenaires (cabinet comptable, fournisseurs des autres logiciels que vous utilisez, etc) afin de vous aider, de vous faire économiser du temps, d'assurer la cohérence de votre système informatique, de vous offrir le meilleur logiciel et le meilleur service.



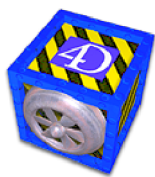
Notre implantation à TENERIFE est un bénéfice pour vous :

- Nos factures comportent une **TVA réduite à 5%** (nommée IGIC = TVA à TENERIFE). **Vous économisez donc près de 15%** sur chaque facture ATLANTINER.
- Etant installés dans un cadre de vie agréable, notre équipe répond mieux à vos appels et avec le sourire. ☺
- Les charges légèrement moins élevées nous permettent de bénéficier d'un équipement informatique et téléphonique de pointe, d'avoir plus de lignes, d'investir plus dans le développement de nos logiciels, etc.
- Si vous le souhaitez, vous pouvez venir en formation sur notre île et profiter vous aussi du cadre agréable, à peu de frais.

Radio II
ATLANTINER

Tarifs Radio II ATLANTINER au 1/7/2008 (P36)

Vous pouvez calculer le coût total de Radio II et de nos services à l'aide du tarif ci-dessous mais nous vous recommandons plutôt de nous demander un devis personnalisé (gratuit). Il suffit de nous préciser si c'est pour PC ou Macintosh, le nombre de postes souhaités, le nombre de médecins, l'organisation pour lire les cartes Vitale (sur un seul poste ou sur plusieurs), les options désirées (Communication, contrat, MultiSite...).



Incluant TVA 5% (IGIC) - Tarifs pour une facturation ATLANTINER en direct. euros TTC

Logiciel Radio II monoposte (hors télétransmission) - Préciser PC ou Macintosh	890,00 €
Logiciel Radio II - 2 postes sous 4D Server (hors télétransmission) - Préciser PC ou Mac	4 550,00 €
Poste supplémentaire Radio II	912,00 €
Logiciel Radio II évolution de 1 à 2 postes	2 917,00 €
(Note : Radio II multiposte nécessite un ordinateur serveur dédié)	
Module logiciel Sesam-Vitale mono praticien, monoposte Macintosh (CCAM)	606,00 €
Module logiciel Sesam-Vitale praticien supplémentaire pour Macintosh	320,00 €
Logiciel Sesam-Vitale poste supplémentaire pour Macintosh	260,00 €
Module communication avec Fuji, Kodak + envoi des compte-rendus par eMail	190,00 €
Dictée vocale, dictée en réseau, Senolog intégré, etc... => Nous consulter	
Contrat annuel monoposte = assistance + notes tech. + 2 màj CD + internet	441,00 €
Contrat multiposte : idem + montant par poste à partir du 2e	181,00 €
Contrat annuel si échanges MultiSite - Site supplémentaire (4)	95,00 €
Formation-installation 1 jour chez vous (hors frais de déplacement)	638,00 €
(Installation et formation se font en 2 à 5 jours, selon la taille du cabinet)	
Formation-installation par téléphone (hors frais de communication) (5 à 10h) - Par heure	76,65 €
Echanges MultiSite - Via Internet FTP (1) ou réseau local :	
Entre cabinet et domicile (2) (Incluant 1 poste Radio II au domicile)	346,00 €
Entre 2 cabinets dont un est monoposte (3)	346,00 €
Entre 2 cabinets multipostes (3)	367,00 €
Entre 2 postes en réseau local dans le cabinet (Incluant 1 poste Radio II) - 2e p	058,00 €
3e poste et +, réseau local (Incluant 1 poste Radio II) (donc 3 utilisateurs au total)	456,00 €

(1) : la connexion internet n'a pas besoin d'être continue ni rapide. Les échanges sont périodiques.

(2) : le domicile ne peut pas ajouter d'Examen.

(3) : chaque site doit posséder Radio II (tarif normal).

(4) : tous les sites ont aussi un contrat au tarif normal.

Radio II ATLANTINER

Assistance téléphonique

- Durant nos heures d'ouverture (9-12h et 14-18h du lundi au vendredi), vous pouvez nous téléphoner sans aucun frais supplémentaire grâce au contrat d'assistance.
- En dehors de nos heures d'ouverture (jours fériés, entre midi, le matin tôt et le soir), vous pouvez si vous le jugez urgent, nous téléphoner de 8h à 22h, 7j/7, 365 jours par an, sur un numero distinct. Dans ce cas, nous facturons 26,25 € TTC le quart d'heure.
- Le coût des appels téléphoniques vers notre siège à Tenerife n'est que de 2,8 cts/mn (0970 405 329) ou 11 cts/mn TTC (0034 922 733 066).
- Tous nos numéros de téléphone sont des lignes simples sans surtaxe.

Principaux avantages de Radio II et ATLANTINER

- Complet - Fiable - Réactif - Facile à prendre en mains.
- Très rapide, même avec un gros fichier de données.
- Logiciel de grande qualité et réalisé avec le plus grand soin.
- Tarifs raisonnables aussi bien pour le logiciel que l'assistance.
- Nos factures font l'objet de devis préalables et de tarifs clairement affichés.
- Nous vous écoutons, répondons à vos demandes, faisons évoluer le logiciel pour vous satisfaire.
- Nous sommes très disponibles pour recevoir vos appels d'assistance ou toute question...
- Lorsque nous commettons des erreurs, nous les reconnaissons ouvertement et les corrigeons rapidement.
- Nous sommes à votre service et notre but est de vous satisfaire. C'est notre motivation principale.

20 ans d'expérience
Suivi personnalisé
Assistance 7j/7

Contrat annuel

- Il n'est pas obligatoire mais dans les faits 100% de nos clients ont opté pour le contrat.
- En l'absence de contrat, nous facturons l'assistance téléphonique 26,25 € TTC le quart d'heure et une mise à jour vaut le prix du contrat type A, qui vous donne bien entendu l'assistance et toutes les mises à jour pour un an.
- Vous pouvez modifier ou interrompre le contrat par téléphone, télécopie ou eMail, même si la facture a déjà été envoyée pour la nouvelle année. Les lettres recommandées et autres obligations ne font pas partie de notre répertoire...

ATLANTINER

Tél : 0970 405 329

<http://www.atlantiner.com>

eMail : info@atlantiner.com



Urb. Coral Mar - Local 37

38630 COSTA DEL SILENCIO

TENERIFE - ESPAGNE

Tél classique : 0034 922 733 066

Conclusion

Si vous pensez maintenant que Radio II est le logiciel qu'il vous faut, n'hésitez pas : "Essayez la différence !"